

> VALVOLA DI BLOCCO 2 vie

> BLOCK VALVE 2 ways

La valvola di blocco a 2 vie è stata progettata per un'installazione su apparecchi split per il collegamento dell'unità esterna con l'unità interna per impianti civili e industriali.

Sul corpo è inserita la presa a filetto maschio / sae con relativo meccanismo schrader per facilitare il vuoto e carica dell'impianto.

L'otturatore di tenuta è in ottone OT-58 con doppio o-ring.

I modelli adatti all'uso con gas refrigerante R410A hanno una guarnizione in HNBR, per gli altri modelli la guarnizione è in NBR.

Materiali di costruzione

Ottone OT 58

Condizioni d'esercizio

Temperatura -30°C + 110°C

Pressione di lavoro 40 bar

Norme applicate: EN 378-2

97/23/CE (PED)

2002/95/EC (RoHS)

Service valve 2 ways has been designed to be used on split system to connect the external unit with the internal one.

The body is complete of a / flare connection with mechanism to simplify the vacuum and charging system.

The retaining ring is made of brass OT 58 and double o-ring.

The models to be used with R410 refrigerant gas have a HNBR gasket, the others have a NBR gasket.

Materials

Brass OT 58

Working conditions

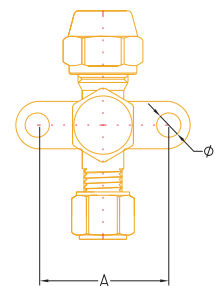
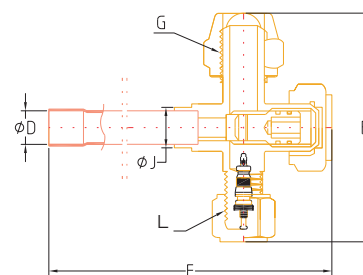
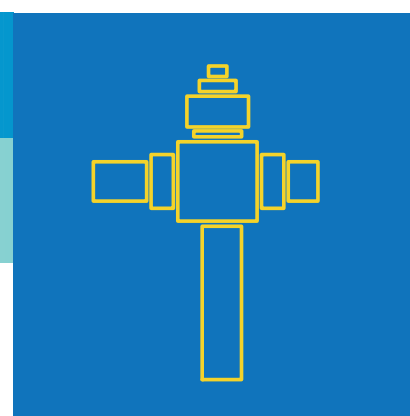
Temperature -30°C + 110°C

Working pressure 40 bar

Spec. applied: EN 378-2

97/23/CE (PED)

2002/95/EC (RoHS)



Air tight pressure 30 BAR | Pressure proof 45 BAR

MODELLO / TYPE	Ø D	B	F	G	J	L	A
	mm		mm	SAE		SAE	
VB0-04	6	65	75	1/4	10	1/4	38
VB1-04	1/4						
VB0-06	10	66	75	3/8	12		
VB1-06	3/8						
VB1-08	1/2 - 12	74	87	1/2	16		
VB1-10	5/8 - 16		88	5/8	19		
VB1-12	3/4 - 19	91	133	3/4	21	44	
VB1-14	7/8 - 22	94	145	7/8	26		



mod. VB