

> **MOISTURE INDICATORS AND LIQUID INDICATORS**



Gli indicatori di liquido e di umidità GAR sono costruiti da un unico monoblocco in ottone forgiato con ribattitura dell'oblò per garantire una perfetta tenuta stagna.

I modelli SPU sono dotati di un viratore di colore molto sensibile all'umidità, resistente agli acidi e compatibile con tutti i fluidi frigorigeni. Queste caratteristiche permettono un controllo sicuro e immediato del grado di umidità e dello stato liquido del fluido refrigerante grazie alla variazione di colore della cartina (giallo=umidità / verde= secco).

Il modello SPL può essere utilizzato come indicatore di passaggio di liquido e d'olio, l'assenza del viratore di colore permette una più ampia superficie visiva attraverso l'oblò.

Il modello ORS è stato progettato per l'installazione su impianti automotive.

E' consigliato l'uso di guarnizione in teflon.

Le spie sono disponibile nella versione FLARE o con tronchetti a saldare.

Materiali di costruzione

Corpo in ottone forgiato CW 617N

Tronchetti in rame

Condizioni d'esercizio

Temperatura - 40°C + 70°C

Pressione di lavoro 42 bar

Norme applicate: EN 378-2

97/23/CE (PED)

2002/95/EC (RoHS)

GAR sight glasses are constructed from a single pressed brass block with riveted window to make it completely watertight.

SPU models are fitted with a colour toner that is very sensitive to humidity, acid resistant and compatible with all refrigerant fluids.

These features ensure strict, immediate control of the degree of humidity and the fluidity of the refrigerant fluid as a result of the variation in the colour of the paper (yellow = wet / green = dry).

The SPL model can be used as a gauge of the passage of liquid and oil, and no colour toner means a wider area can be seen through the window.

The ORS model has been designed to be fitted in the automotive field. A teflon gasket is suggested.

The sight glasses are available in the FLARE version or with outlet pipes to be welded.

Materials

Pressed brass body CW 617N

Copper outlet pipes

Operating conditions

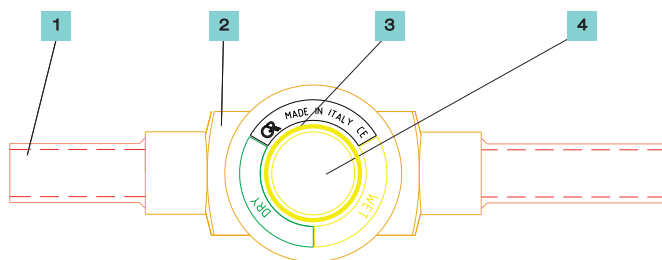
Temperature - 40°C + 70°C

42 bar operating pressure

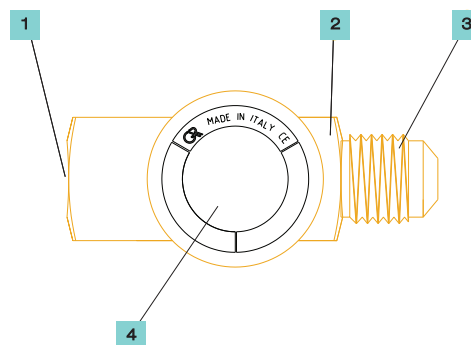
Spec. applied: EN 378-2

97/23/CE (PED)

2002/95/EC (RoHS)

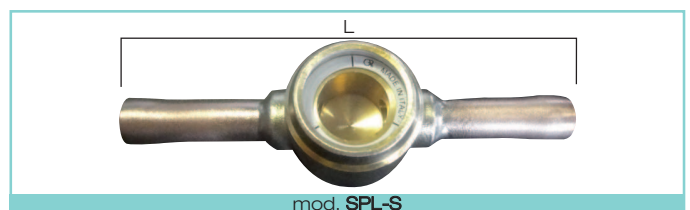
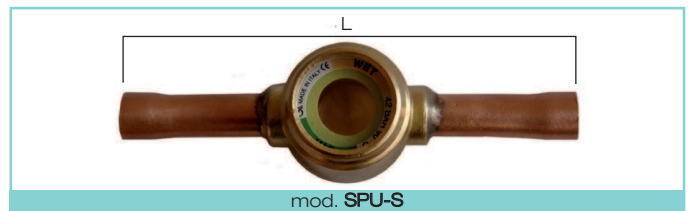
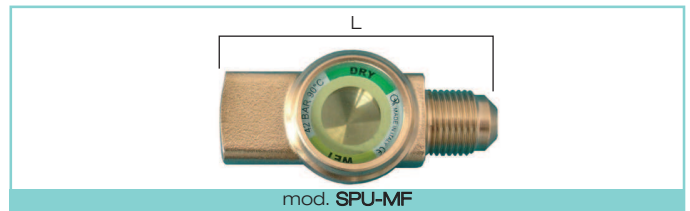
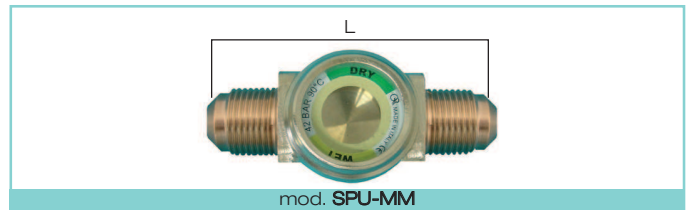


1	RACCORDO IN RAME / COPPER PIPE
2	CORPO IN OTTONE / BRASS BODY
3	VIRATORE DI COLORE / TONER COLOR
4	VETRO / GLASS



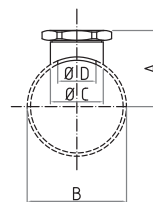
1	RACCORDO FILETTATO FEMMINA / COPPER PIPE
2	CORPO IN OTTONE / BRASS BODY
3	RACCORDO FILETTATO MASCHIO / COPPER PIPE
4	VETRO / GLASS

INDICATORE DI UMDIDITA' / MOISTURE INDICATOR		INDICATORE DI LIQUIDO / LIQUID INDICATOR		L mm	CAT. PED / PED CAT.
MODELLO / TYPE	MM	MODELLO / TYPE	MM		
SPU 2MM	1/4"	SPL 2MM	1/4"	68	3.3
SPU 3MM	3/8"	SPL 3MM	3/8"	70	
SPU 4MM	1/2"	SPL 4MM	1/2"	81	
SPU 5MM	5/8"	SPL 5MM	5/8"	83	
	MF		MF		3.3
SPU 2MF	1/4"	SPL 2MF	1/4"	62	
SPU 3MF	3/8"	SPL 3MF	3/8"	65	
SPU 4MF	1/2"	SPL 4MF	1/2"	71	
SPU 5MF	5/8"	SPL 5MF	5/8"	73	
	S		S		3.3
SPU 6-S	6	SPL 6-S	6	95	
SPU 1/4-S	1/4"	SPL 1/4-S	1/4"	105	
SPU 10-S	10	SPL 10-S	10		
SPU 3/8-S	3/8"	SPL 3/8-S	3/8"		
SPU 12-S	12	SPL 12-S	12	122	
SPU 1/2-S	1/2"	SPL 1/2-S	1/2"	136	
SPU 16-S	16	SPL 16-S	16		
SPU 5/8-S	5/8"	SPL 5/8-S	5/8"	147	
SPU 18-S	19	SPL 18-S	19		
SPU 3/4-S	3/4"	SPL 3/4-S	3/4"	166	
SPU 22-S	22	SPL 22-S	22		
SPU 7/8-S	7/8"	SPL 7/8-S	7/8"		
	MF ORS		ORS		3.3
SPU-3MF/ORS	11/16"			57,5	
SPU-4MF/ORS	13/16"			62,5	



VISORI CON INDICATORI DI UMDIDITA' A SELLA
SIGHTGLASSES WITH MOISTURE INDICATOR

MODELLO / TYPE	A	Ø B		Ø C	Ø D IDS	ESAG. HEXAG.	PESO WEIGHT	CONFEZ. (PZ.) PACK. (PCS.)
	mm	mm	inch	mm	foratura	chiave	g.	
SPGL-1	34,5	22	7/8"	32	15,4	30	-	5
SPGL-2	35	28	1 1/8"	32	15,4	30	-	5
SPGL-3	47	35	1 3/8"	32	15,4	30	88	5
SPGL-4	51	42	1 5/8"-	32	15,4	30	85	5
SPGL-5	57	54	2 1/8"-	32	15,4	30	82	5



VISORI CON INDICATORI DI UMDIDITA' A SELLA / SIGHTGLASSES WITH MOISTURE INDICATOR

MODELLO / TYPE	A	B	Ø D O.D.S.		PESO WEIGHT	CONFEZ. (PZ.) PACK. (PCS.)
	mm	mm	mm	inch	g.	
SPU-VL22	35	160	35	1 3/8"	245	5
SPU-VL28	40,5	170	42	-	300	5
SPU-VL35	40,5	170	-	1 5/8"-	280	5

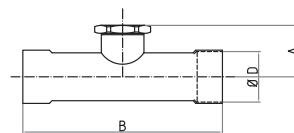


TABELLA CON INDICAZIONE DI COLORE IN PPM ALLE SPECIFICHE TEMPERATURE / TABLE WITH COLOR INDICATION IN PPM AT EVERY SPECIFIC TEMPERATURES

REFRIGERANTE / REFRIGERANT	TEMP. LINEA LIQUIDA / TEMP. LIQUID LINE	SACCO VERDE / GREEN DRY	UMIDO GIALLO / YELLOW WET
MODELLO / TYPE	°C	ppm	ppm
R-407 C	25	30	100
R-22	50	60	210
R-410 A	25	18	33
R-134a	50	45	80
R-404 A	25	10	40
R-507	40	40	115